

若村麻由美の劇世界

あこがれづる

「源氏物語」より

2024年11月22日(金)～24日(日)
鎌仙会能楽研修所

『対談―源氏物語の劇世界について』

若村麻由美・笠井賢一

『光添へたる夕顔の花―光源氏』

岡本圭人・若村麻由美

十七歳の光源氏が六条御息所のもとに通い始めたころ。道すがら夕顔の花の縁で知り合った女性とのつかの間の恋は、二人が一夜を過ごした廃屋に六条御息所の生霊が出現し悲劇的な結末を迎える。

『憧れいづる魂―六条御息所』

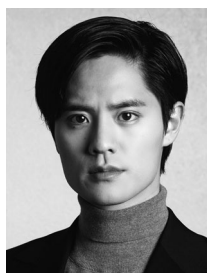
若村麻由美

母が死後も成仏できずに光源氏への妄執に苦しんでいるという世間の噂を耳にした娘の秋好中宮は、供養の花を捧げ祈る。すると母である六条御息所の霊が現れ光源氏への断ち切れぬ思いを語り舞う。

原作 『源氏物語』紫式部／作・演出 笠井賢一／舞指導 観世鏡之丞
吹きもの 設楽瞬山／打ちもの 橘政愛



若村麻由美 無名塾出身。NHK連続テレビ小説『はつさい先生』主演に選ばれデビュー。エランドール新人賞を皮切りにドラマ・映画・舞台で実力を認められ数々受賞。舞台『Le Père』『Le Fils 息子』『La Mère 母』家族三部作全てのアンヌ役は世界初。10月期フジ連ドラ『嘘解きレトリック』、12月公開映画『私にふさわしいホテル』ほか。



岡本圭人 舞台・TVドラマを中心にマルチに活躍。18年から20年まで、アメリカ最古の名門演劇学校であるアメリカン・アカデミー・オブ・ドラマティック・アーツへ留学。卒業後『Le Fils 息子』でストリートブレイ初舞台・初主演を飾る。2024年10月『リーディングシアター GOT T 神』、2025年2月『オイディプス王』に出演予定。

『若村麻由美の劇世界』は役者として未知なる演劇領域に挑戦する冒険プロジェクトです。『原典・平家物語』や『原文・曾根崎心中』などの古典作品を能舞台を中心に語り芝居として公演。また美術館では19世紀パリの彫刻家カミーユ・クロデルの半生を彫刻「地獄の門」とコラボするなど、場の力も大切にしてきました。今回は紫式部が書いた世界最古の長編小説『源氏物語』の六条御息所にスポットを当て、演出家・笠井賢一の書き下ろした二作品を上演します。

若村麻由美は、底知れぬ情念の深淵を描いた『憧れいづる魂―六条御息所』で、六条御息所と娘の秋好中宮の二役を演じ、鎮魂としての芸能の本質に迫ります。

岡本圭人は、初めての古典作品『光添へたる夕顔の花―光源氏』で光源氏を演じます。2021年の初舞台から若村と共演を重ね背中を追って成長を続ける岡本の新境地が見どころです。

2024年

11/22 (金) 夜 19時開演

11/23 (土) 昼 13時開演

夜 17時開演

11/24 (日) 昼 13時開演

夜 17時開演

*各回40分前開場

○鎮仙会能楽研修所

〒107-0062

東京都港区南青山4-21-29

TEL 03-3401-22805

【アクセス】地下鉄表参道駅

(銀座線・千代田線・半蔵門線
A4出口より徒歩3分)

※会場内へは靴を脱ぎ階段を
お上がりいただきます。

○チケット料金(税込)

全席指定・プログラム付

一般9000円／学生5000円

○お申し込み

チケットぴあ <https://pia.jp/>

2024年10月17日(木)10時販売開始



○お問合せ アトリエ花習

TEL 090-6676-3768

✉ pressgekiseikai@gmail.com

○主催 アトリエ花習

○協力 トライストーン・エンタテイメント

【注意事項】※未就学児入場不可。※学生チケットは枚数限定。要証明書。※お席はお選びいただけません。※やむを得ぬ事情により、記載内容・公演情報等に変更が生じる場合があります。※営利目的の転売は固くお断りいたします。※公演中止の場合を除き、ご予約・購入されたチケットのキャンセル・変更は承れません。※こ来場前にアトリエ花習サイト内の本公演の最新情報をご確認ください。
<https://atelierkashu.com/>

